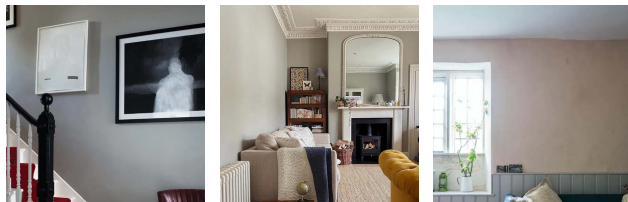




www.ravate.com

Nom produit : Pot d'échantillon de peinture Hardwick White No.5 100mL - FARROW & BALL - FAR5ECH  
Code Rav : 38309902

[www.ravate.com](http://www.ravate.com)



## Description :

Découvrez la subtilité de Hardwick White No.5 de FARROW & BALL avec ce pot d'échantillon de 100 mL. Ce produit convient aux murs et plafonds, dans les zones à faible passage. Il propose une finition poudreuse classique et un rendu très mat, avec un degré de brillance de 2 %. Le séchage s'effectue en 2 heures, avec la possibilité d'appliquer une seconde couche après ce temps. Pour de meilleurs résultats, utilisez une sous-couche Mid Tones et associez la peinture au blanc School House White. Formulée 100 % à base d'eau, cette peinture est également sûre pour les jouets.

## Caractéristiques

|   |   |
|---|---|
| Couleur principale :                          | Blanc   |
| Retrait en magasin :                          | non   |
| Marque :                                      | FARROW & BALL   |
| Nom du produit :                              | Échantillon de peinture Hardwick White No.5                       |
| Couleur :                                     | Hardwick White  |
| Type de produit :                             | Peinture  |
| Modèle :                                      | FAR5ECH   |
| Finition :                                    | Estate Emulsion   |
| Spécificités :                                | Finis poudreux, très mat, 100 % à base d'eau, sûr pour les jouets |
| Volume :                                      | 100 mL  |
| Couche d'apprêt et sous-couche recommandées : | Mid Tones   |
| Blanc complémentaire :                        | School House White  |
| Destination :                                 | Pour murs et plafonds dans des zones à faible passage             |
| Aspect :                                      | Crayeux classique   |
| Temps de séchage :                            | Sèche en 2 heures   |
| Temps d'attente entre les couches :           | 2 heures  |
| Pouvoir couvrant :                            | Jusqu'à 14 m <sup>2</sup> /L par couche                           |
| Degré de brillance :                          | 2 %   |